

SCHWARTE Konstruktionsbänder

SCHWARTE Konstruktionsbänder

für Stahltüren und Feuerschutztüren

- Konstruktionsbänder
- Profilrollenbänder

Technische Merkmale

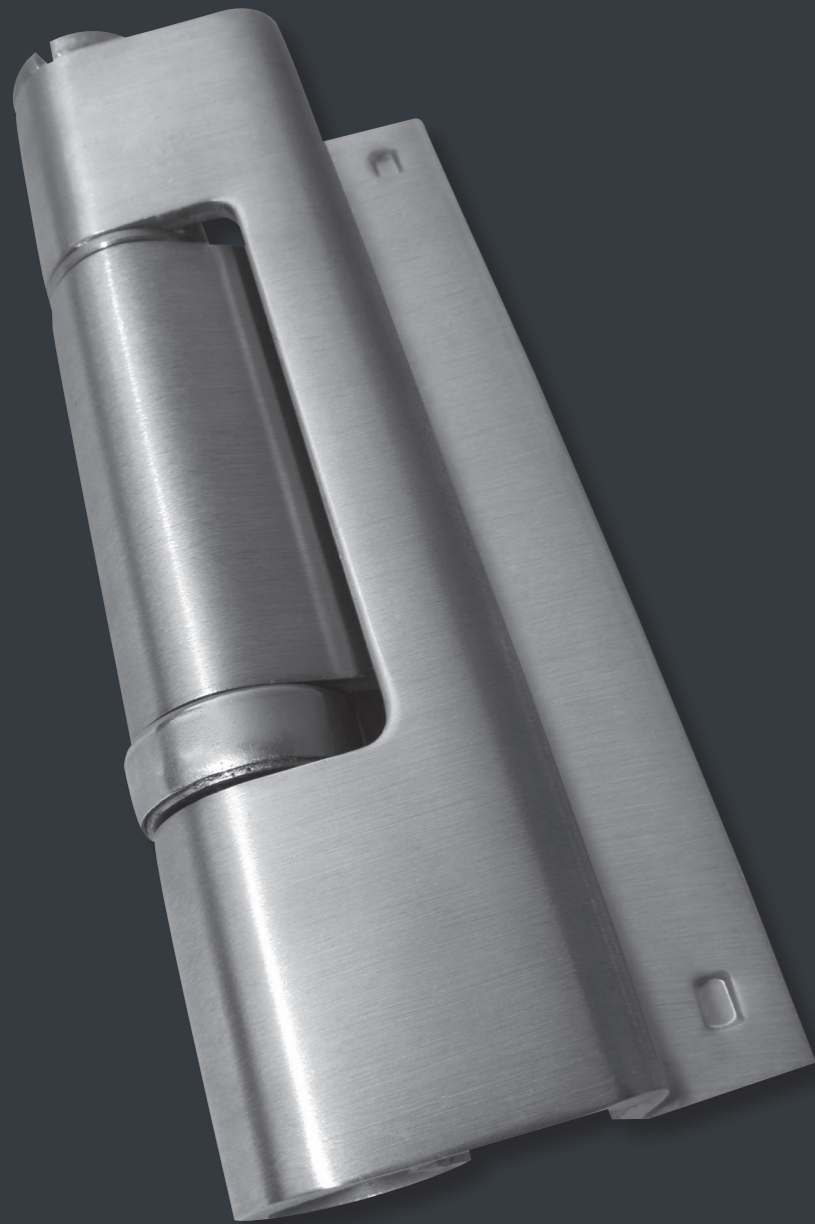
- 2- und 3-teilige Konstruktionsbänder zum Anschweißen an Stahltüren
- Größe: 60 - 300 mm
- Verschiedene Abmessungen auf Anfrage
- Hohe Belastbarkeit in der Bandprüfung nach EN1935 mit geprüfter Sicherheit
- Wahlweise mit Stahl- oder Messingstift
- Optional mit Stiftsicherung und Ölnut
- Laufringe oder Kugellager als Zubehör bei losem Stift und starker Beanspruchung (separat zu bestellen)

Lieferbare Oberflächen

- Stahl blank
- Stahl verzinkt
- Edelstahl
- Edelstahl matt-gebürstet

Sonderanfertigungen

Unabhängig von der Stückzahl erstellen wir Ihnen selbstverständlich auch eine Sonderanfertigung auf Basis einer vermassten Einbauskizze (z.B. Größe, Anzahl der Lappen, Materialstärke, Kröpfung, Oberfläche, anschweißbar, anschraubbar,...).



Inhalt

S 118

Konstruktionsbänder

Stahlzargen /-flügel

S 125

Feuerschutztüren

S 128

Profilrollenbänder

Rundkopf

S 129

Flachkopf

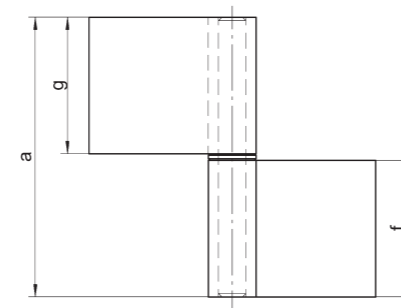
Konstruktionsband L 2

2-teiliges Luftklappenband für Stahltüren und -klappen

Technische Daten L 2

a	b/c	d	e	f/g	
50	23	6	2	25	mm
60	23	6	2	30	mm
70	25	8	2	35	mm
80	25	8	3	40	mm
100	35	9	3	50	mm
120	35	9	3	60	mm

a. Rollenlänge, b/c Lappenlänge, d. Ø-Rolle, e. Materialdicke, f/g. Lappenbreite



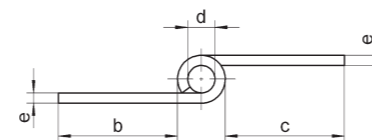
Bei Bestellung bitte Anschlagsrichtung nach DIN angeben

Produktinformation

Luftklappenband L 2 zum Anschweißen an Stahltüren und -klappen, Stift mit aufgespresstem Zwischenring, Stift und Ring wahlweise in Stahl oder Messing, DIN links und rechts verwendbar, in den Oberflächen stahlblank und verzinkt.

Prüfzeichen

schwarte



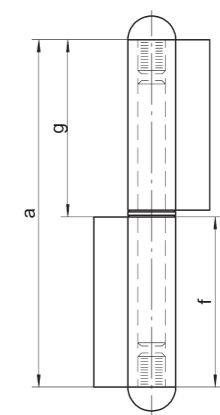
Konstruktionsband KO 1

2-teiliges Konstruktionsband für Stahltüren

Technische Daten KO 1

a	b/c	d	e	f/g	
80	8	9	3	40	mm
100	8	9	3	50	mm
120	8	9	3	60	mm

a. Rollenlänge, b/c Lappenlänge, d. Ø-Rolle, e. Materialdicke, f/g. Lappenbreite



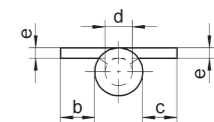
Bei Bestellung bitte Anschlagsrichtung nach DIN angeben

Produktinformation

Konstruktionsband KO 1 zum Anschweißen an Stahlzargen und -flügel, wahlweise mit Stahl- oder Messingstift, Knöpfe gerillt zum Einschlagen auf Presssitz, DIN links und rechts verwendbar, in den Oberflächen stahlblank und verzinkt.

Prüfzeichen

schwarte



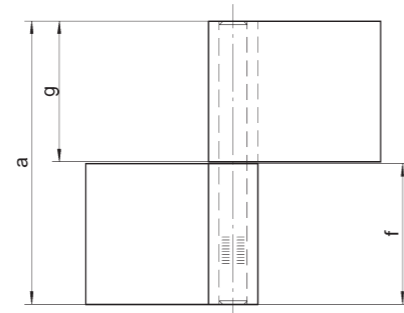
Konstruktionsband KO 2

2-teiliges gleichstehendes Konstruktionsband für Stahltüren

Technische Daten KO 2

a	b/c	d	e	f/g	
60	23	6	2	80	mm
80	25	8	3	40	mm
100	35	9	3	50	mm

a. Rollenlänge, b/c Lappenlänge, d. Ø-Rolle, e. Materialdicke, f/g. Lappenbreite



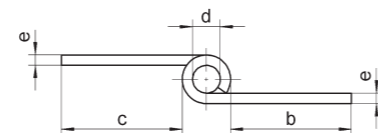
Bei Bestellung bitte Anschlagrichtung nach DIN angeben

Produktinformation

Konstruktionsband KO 2 zum Anschweißen an Stahlzargen und -flügel, wahlweise mit Stahl- oder Messingstift, Stift im Rahmenlappen eingepresst, DIN links und rechts verwendbar, in den Oberflächen stahlblank und verzinkt.

Prüfzeichen

schwarte



Konstruktionsband KO 4

2-teiliges Konstruktionsband für Stahltüren

Technische Daten KO 4 – Stahl

a	b/c	d	e	f/g	
100	30	9	3	50	mm
120	30	9	3	60	mm
140	50	14	4	70	mm
160	50	12	3	80	mm
160	50	14	4	80	mm
180	50	14	4	90	mm
180	50	16	5	90	mm
200	50	14	4	100	mm
200	50	16	5	100	mm

Technische Daten KO 4 – Edelstahl

a	b/c	d	e	f/g	
140	50	12	3	70	mm
160	50	12	3	80	mm
180	50	12	3	90	mm
200	50	14	4	100	mm

a. Rollenlänge, b/c Lappenlänge, d. Ø-Rolle, e. Materialdicke, f/g. Lappenbreite. Weitere Abmessungen auf Anfrage.

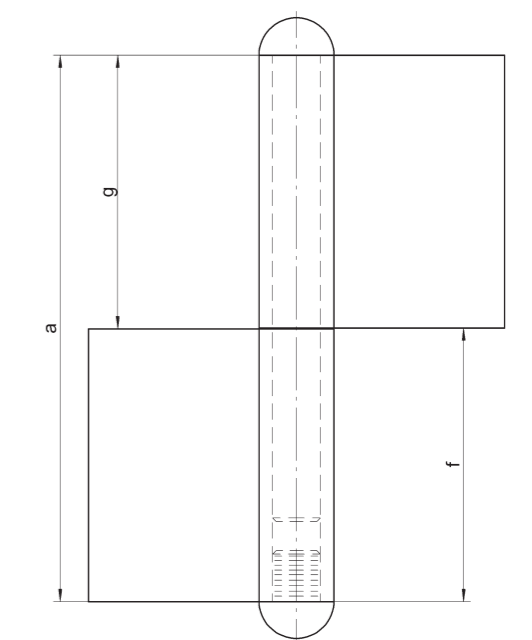
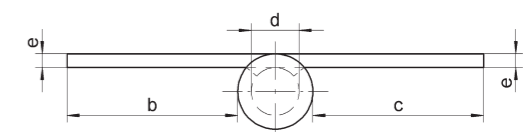
Bei Bestellung bitte Anschlagrichtung nach DIN angeben

Produktinformation

Konstruktionsband KO 4 zum Anschweißen an Stahltüren, mit losem Stift, Knopf gerillt zum Einschlagen auf Presssitz, DIN links und rechts verwendbar, in den Oberflächen stahlblank, verzinkt und Edelstahl matt-gebürstet. Bei Bändern mit losem Stift und hoher Belastung Kugellagering oder Laufring verwenden.

Prüfzeichen

schwarte



Konstruktionsband KO 6

2-teiliges Konstruktionsband für Stahltüren

Technische Daten KO 6

a	b/c	d	e	f/g	
80	5	9	3	40	mm
100	5	9	3	50	mm
120	5	9	3	60	mm
140	5	12	3	70	mm
140	5	14	4	70	mm
140	11	14	4	70	mm
160	5	12	3	80	mm
160	5	14	4	80	mm
160	11	14	4	80	mm
180	5	14	4	90	mm
180	11	14	4	90	mm
200	5	14	4	100	mm
200	11	14	4	100	mm

a. Rollenlänge, b/c Lappenlänge, d. Ø-Rolle, e. Materialdicke, f/g. Lappenbreite. Weitere Abmessungen auf Anfrage.

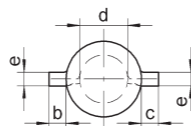
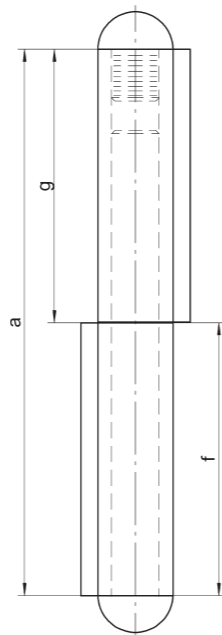
Bei Bestellung bitte Anschlagsrichtung nach DIN angeben

Produktinformation

Konstruktionsband KO 6 zum Anschweißen an Stahlzargen und -flügel, mit festem Stift, Knopf gerillt zum Einschlagen auf Presssitz, DIN links und rechts verwendbar, in den Oberflächen stahlblank und verzinkt.

Prüfzeichen

schwarte



Konstruktionsband KO 7

2-teiliges Konstruktionsband für Stahltüren

Technische Daten KO 7

a	b/c	d	e	f/g	
80	5	9	3	40	mm
100	5	9	3	50	mm
120	5	9	3	60	mm
140	5	12	3	70	mm
140	5	14	4	70	mm
140	11	14	4	70	mm
160	5	12	3	80	mm
160	5	14	4	80	mm
160	11	14	4	80	mm
180	5	14	4	90	mm
180	11	14	4	90	mm
200	5	14	4	100	mm
200	11	14	4	100	mm

a. Rollenlänge, b/c Lappenlänge, d. Ø-Rolle, e. Materialdicke, f/g. Lappenbreite. Weitere Abmessungen auf Anfrage.

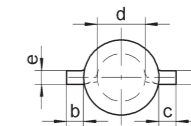
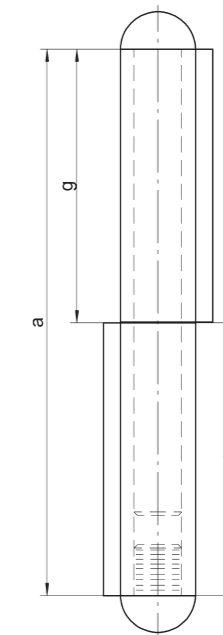
Bei Bestellung bitte Anschlagsrichtung nach DIN angeben

Produktinformation

Konstruktionsband KO 7 zum Anschweißen an Stahlzargen und -flügel, mit losem Stift, Knopf gerillt zum Einschlagen auf Presssitz, optional mit Zwischen- oder Kugellagerring, DIN links und rechts verwendbar, in den Oberflächen stahlblank und verzinkt.

Prüfzeichen

schwarte



Konstruktionsband KO 8

3-teiliges Konstruktionsband für Stahltüren und -tore

Technische Daten KO 8 – Stahl

a	b/c	d	e	f/g	h	
180	50	14	4	60	60	mm
220	50	14	4	70	80	mm
240	50	16	5	70	100	mm
260	50	16	5	80	100	mm
260	50	20	6	80	100	mm
300	50	20	6	100	100	mm

Technische Daten KO 8 – Edelstahl

a	b/c	d	e	f/g	h	
180	50	12	3	60	60	mm
220	50	12	3	70	80	mm
240	50	16	5	70	100	mm
260	50	16	5	80	100	mm

a. Rollenlänge, b/c Lappenlänge, d. Ø-Rolle, e. Materialdicke, f/g. Lappenbreite (OL/UL), h. Lappenbreite (ML). Weitere Abmessungen auf Anfrage.

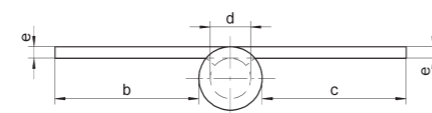
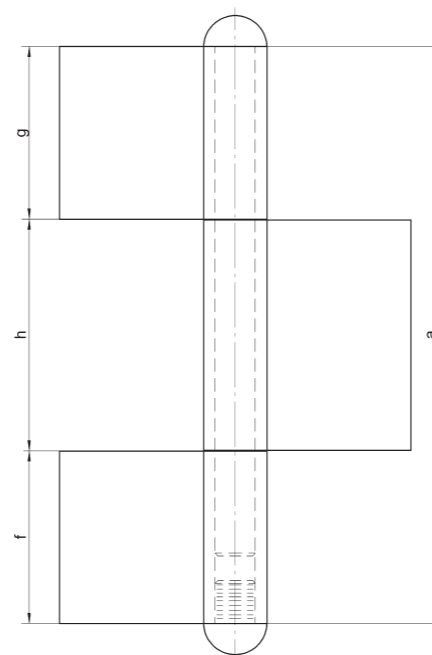
Bei Bestellung bitte Anschlagsrichtung nach DIN angeben

Produktinformation

Konstruktionsband KO 8 zum Anschweißen an Stahlzargen und -flügel, mit losem Stift, Knopf gerillt zum Einschlagen auf Presssitz, DIN links und rechts verwendbar, in den Oberflächen stahlblank, verzinkt und Edelstahl matt-gebürstet. Bei Bändern mit losem Stift und hoher Belastung Kugellagerring oder Laufring verwenden.

Prüfzeichen

schwarte



Konstruktionsband KOF 72

2-teiliges Konstruktionsband für Feuerschutztüren

Technische Daten KOF 72

a	d	e	f/g	
200	16	5	100	mm

a. Rollenlänge, d. Ø-Rolle, e. Materialdicke, f/g. Lappenbreite

Systemangepasster Bandtyp, in unterschiedlichen Varianten lieferbar

Stiftsicherung

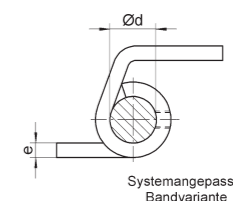
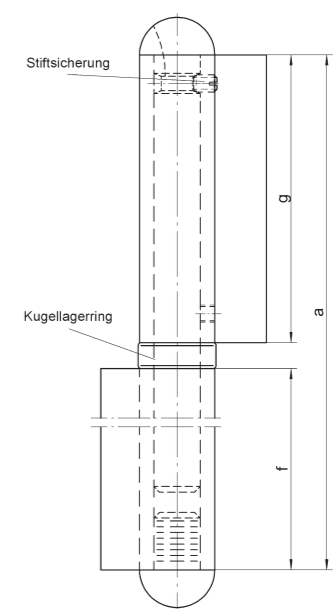
Konstruktionsband verfügt über Stiftsicherung

Produktinformation

Konstruktionsband KOF 72 für Feuerschutztüren, zum Anschweißen und Anschrauben, mit losem Stift, Ölnut, Stiftsicherung und gehärtetem Kugellagerring, Knopf gerillt zum Einschlagen auf Presssitz, DIN links und rechts verwendbar, in den Oberflächen stahlblank, verzinkt und Edelstahl matt-gebürstet.

Prüfzeichen

CE 



Systemangepasste Bandvariante

Konstruktionsband KOF 75

3-teiliges Konstruktionsband für Feuerschutztüren

Technische Daten KOF 75

a	d	e	f/g	h	
200	16	5	50	100	mm

a. Rollenlänge, d. Ø-Rolle, e. Materialdicke, f/g. Lappenbreite (OL/UL), h. Lappenbreite (ML)

Systemangepasster Bandtyp, in unterschiedlichen Varianten lieferbar

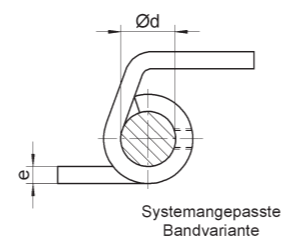
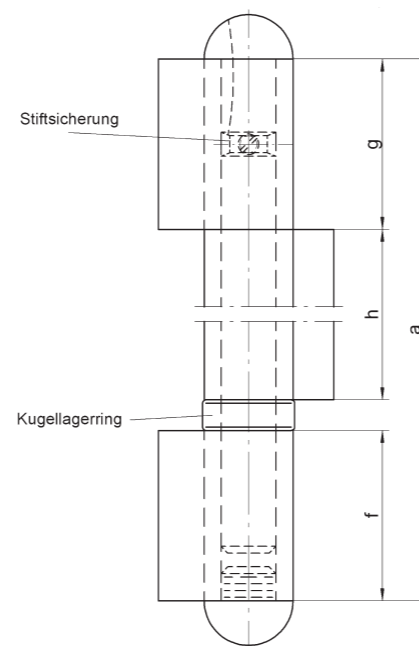
Stiftsicherung

Konstruktionsband verfügt über Stiftsicherung

Produktinformation

Konstruktionsband KOF 75 für Feuerschutztüren, zum Anschweißen und Anschrauben, mit losem Stift, Ölnut, Stiftsicherung und gehärtetem Kugellagerring, Knopf gerillt zum Einschlagen auf Presssitz, DIN links und rechts verwendbar, in den Oberflächen stahlblank, verzinkt und Edelstahl matt-gebürstet.

Prüfzeichen



Konstruktionsband KO 500

2-teiliges Konstruktionsband für Feuerschutztüren

Technische Daten KO 500

a	d	e	
160	16	4	mm

a. Rollenlänge, d. Ø-Rolle, e. Materialdicke

Systemangepasster Bandtyp, in unterschiedlichen Varianten lieferbar

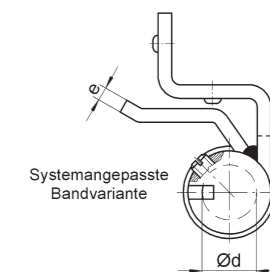
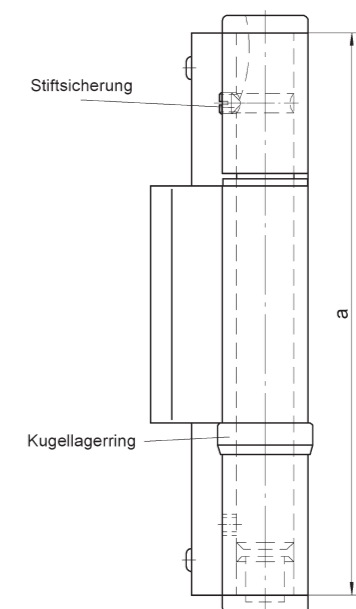
Stiftsicherung

Konstruktionsband verfügt über Stiftsicherung

Produktinformation

Konstruktionsband KO 500 für Feuerschutztüren, zum Anschweißen und Anschrauben, mit losem Stift, Ölnut, Stiftsicherung und gehärtetem Kugellagerring, Knopf gerillt zum Einschlagen auf Presssitz, DIN links und rechts verwendbar, in den Oberflächen stahlblank, verzinkt und Edelstahl matt-gebürstet.

Prüfzeichen



Konstruktionsband KO 40

2-teiliges Profilrollenband mit Rundkopf

Varianten KO 40

- KO 40 mit Stahlstift
- KO 41 mit Messingstift
- KO 42 mit loseem, durchgehenden Stahlstift
- KO 43 mit loseem, durchgehenden Messingstift

Technische Daten KO 40

a	D	d	
40	8	5	mm
50	8	5	mm
60	10	6	mm
80	13	8	mm
100	16	10	mm
120	16	11	mm
135	18	12	mm
150	20	13	mm
180	20	14	mm

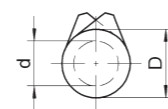
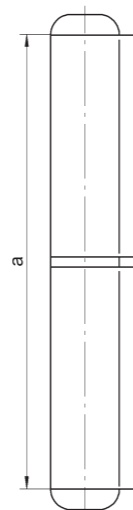
a. Rollenlänge, D. Ø-Rolle (außen), d. Ø-Rolle (innen).
Weitere Abmessungen auf Anfrage.

Produktinformation

Konstruktionsband KO 40 mit Nase zum Anschweißen und Messinglaufringen, wahlweise mit Stahl- oder Messingstift in den Varianten KO 40, KO 41, KO 42 und KO 43, Oberfläche stahlblank und Edelstahl (KO 40).

Prüfzeichen

schwarte



Konstruktionsband KO 50

2-teiliges Profilrollenband mit Flachkopf

Varianten KO 50

- KO 50 mit Stahlstift
- KO 51 mit Messingstift

Technische Daten KO 50

a	D	d	
45	9	5	mm
60	10	6	mm
80	13	8	mm
100	16	10	mm
120	16	11	mm
140	20	11	mm
160	20	12	mm
180	20	14	mm
180	20	14	mm

a. Rollenlänge, D. Ø-Rolle (außen), d. Ø-Rolle (innen).
Weitere Abmessungen auf Anfrage.

Produktinformation

Konstruktionsband KO 50 mit Nase zum Anschweißen und Messinglaufringen, wahlweise mit Stahl- oder Messingstift in den Varianten KO 50 und KO 51, Oberfläche stahlblank.

Prüfzeichen

schwarte

